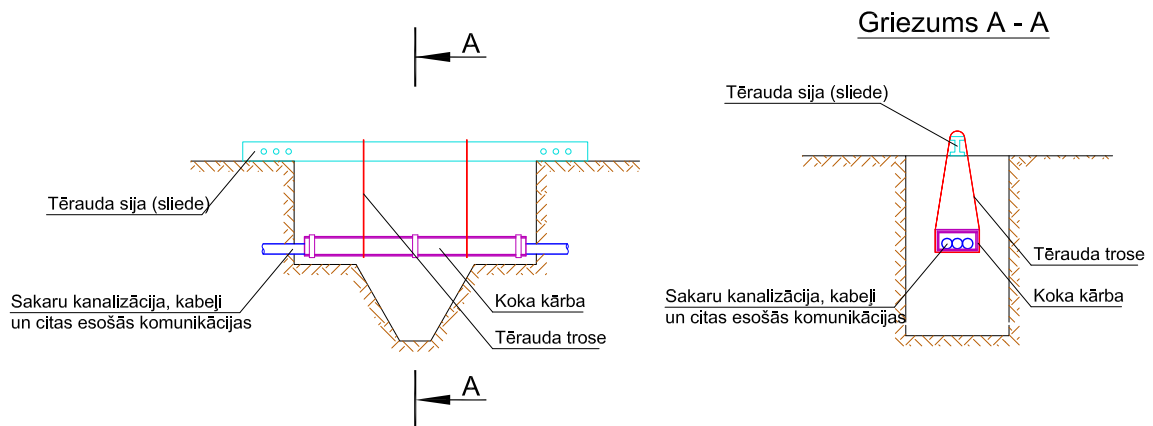
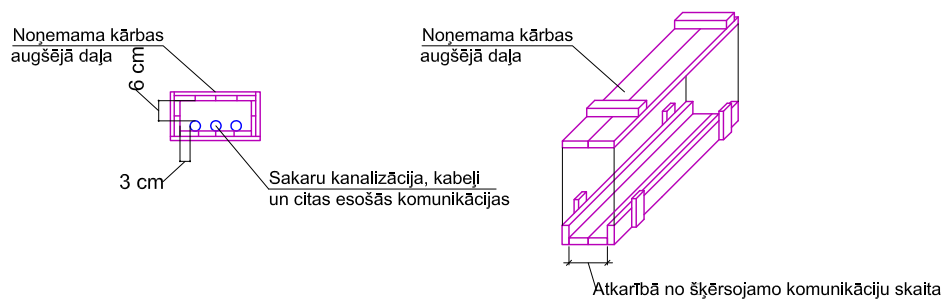


ESOŠO KOMUNIKĀCIJU AIZSARDZĪBA

Esošo šķērsojošo komunikāciju aizsardzība būvgrāvī



**Koka kārba esošo komunikāciju nostiprināšanai
un aizsardzībai uz būvniecības laiku**



Piezīmes:

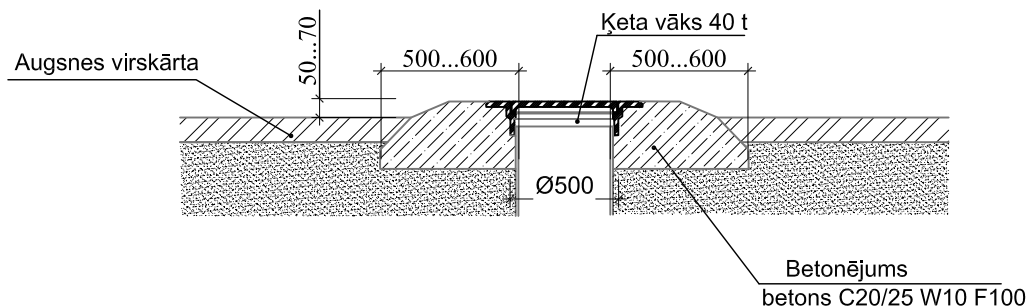
1. Caurules iebūvēt atbilstoši ražotāju un tehniskā projekta norādījumiem.
2. Pirmējā slāņa materiālam jāatbilst cauruļvadu iebūves prasībām.
3. Pirms cauruļvadu ieguldīšanas grunts noblīvējama līdz dabiskam blīvumam.
4. Zaļajā zonā tranšeju aizber ar 100 mm grunts rezervi.
5. Cauruļvads tranšejā jāaizber ar grunti, kas nesatur organiskas vielas (kūdra, melnzeme), cieto frakciju (akmeņi, dolomīta šķembas u.c.) un grunts daļiņas, kas lielākas par 16 mm.

STANDARTA RASĒJUMI

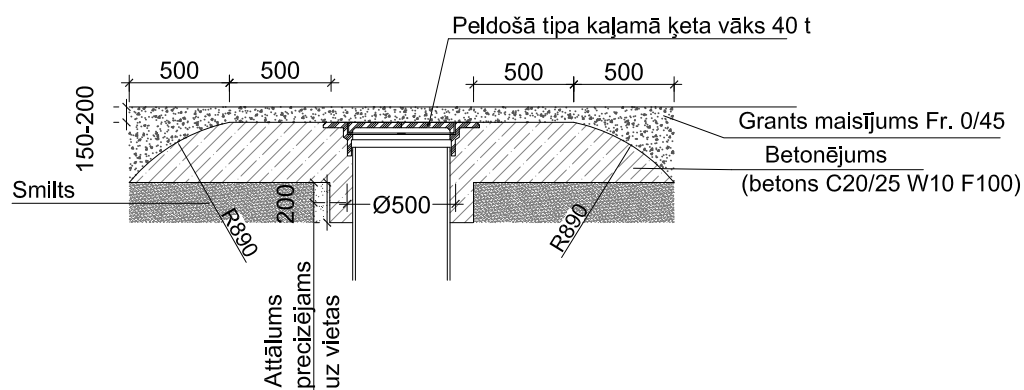
Pielikums Nr.2

PLASTMASAS AKU VĀKU UZSTĀDĪANA

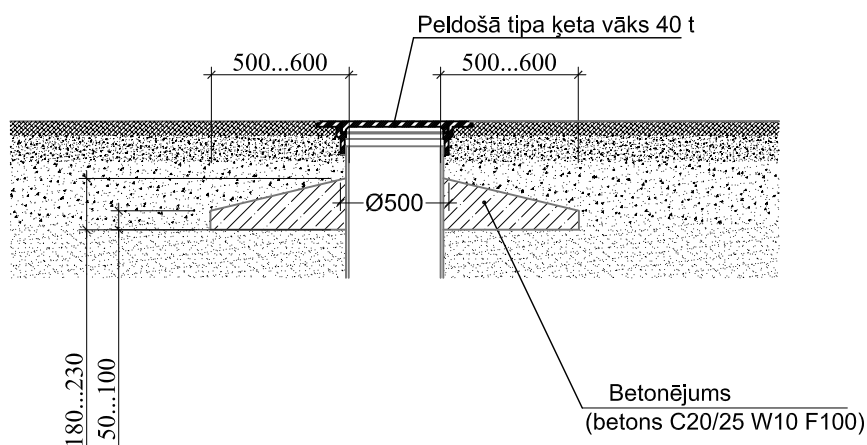
Zaļajā zonā



Grants segumā



Asfaltbetona segumā



Piezīmes:

1. Visi izmēri doti milimetros;
2. Pielikumu skatīt kopā ar citiem ŪKT sadaļas pielikumiem.

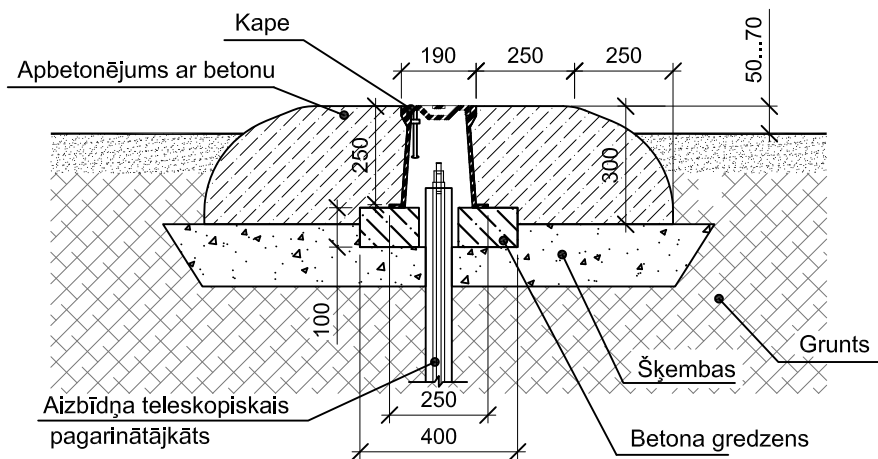
1. Visi izmēri doti milimetros.
2. Augstumu atzīmes precizēt garenprofilos un dabā.
3. Pielikumu skatīt kopā ar citiem ŪKT sadajas pielikumiem.
4. Aku vāku apbetonējumam izmantot C20/25 klases betonu ar ūdenscaurlaidības marku W10 un salizturības marku F100.
5. Aku vākiem paredzētā nestspēja ir 400kN.
6. Saskanojot ar Pasūtītāju, aku vākus grants segumā var izbūvēt 5-10cm zem ceļa seguma..

STANDARTA RASĒJUMI

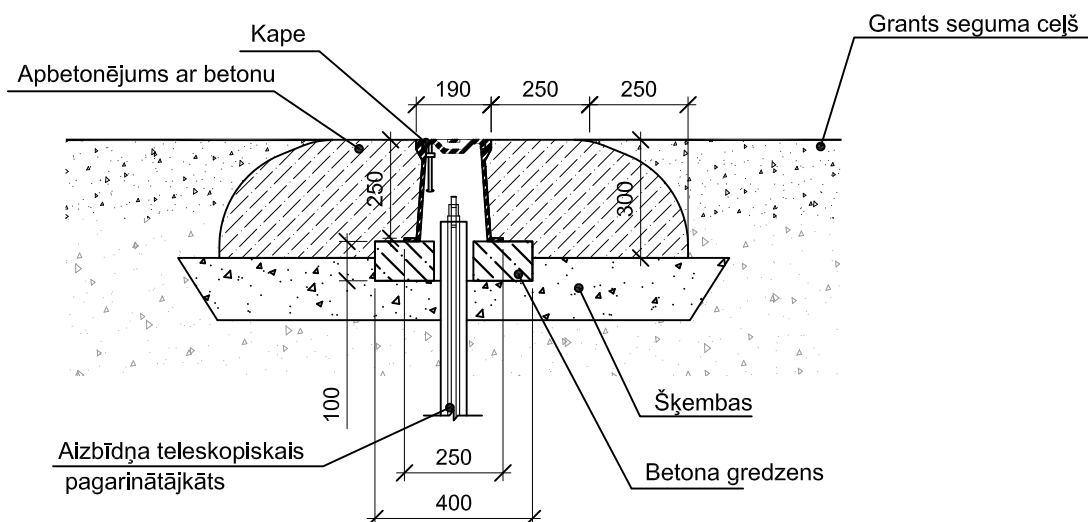
Pielikums Nr.4

AIZBĪDŅA KAPES GRIEZUMI

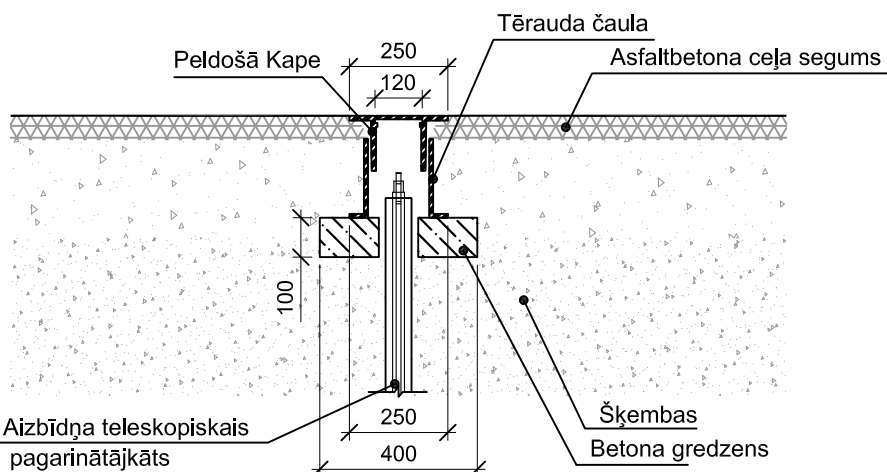
AIZBĪDŅA KAPE ZAĻAJĀ ZONĀ



AIZBĪDŅA KAPE GRANTS SEGUMĀ



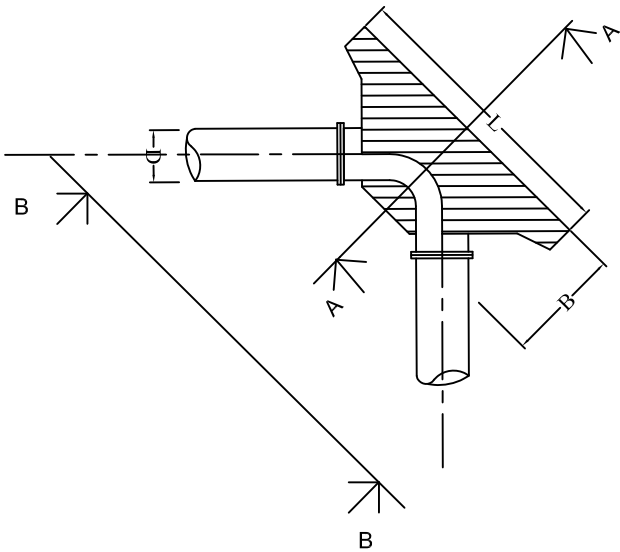
AIZBĪDŅA KAPE ASFALTBETONA SEGUMĀ



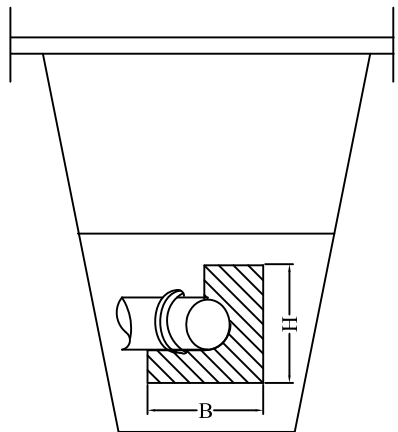
Piezīmes:

1. Izmēri doti milimetros.
2. Asfaltbetona segumā aizbīdņa kapes tērauda čaulas augstums no betona gredzena 200 mm.
3. Pielikumu skatīt kopā ar citiem ŪKT sadaļas pielikumiem.

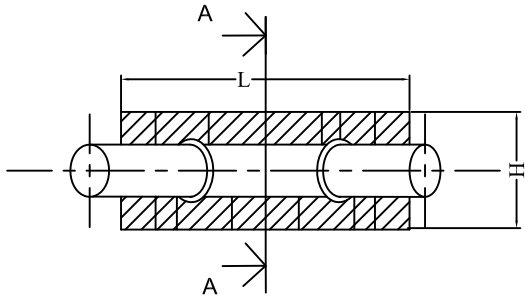
ATBALSTA BLOKS LĪKUMAM
Virsskats



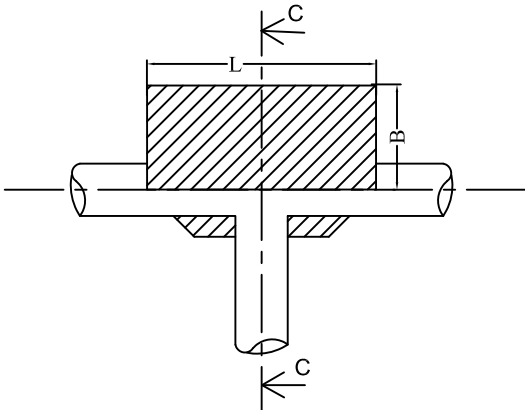
Griezums A-A



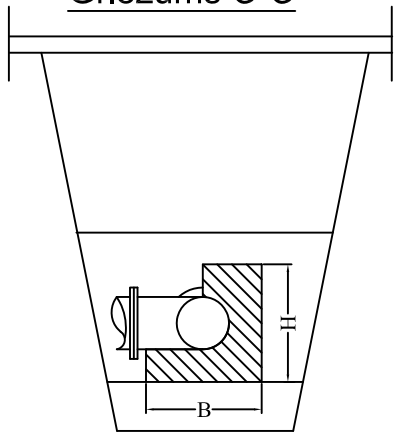
Skats B-B



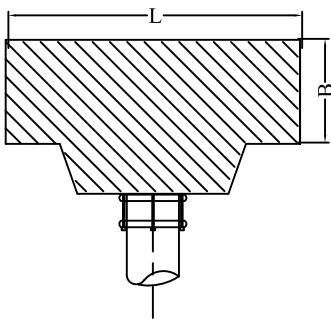
ATBALSTA BLOKS TREJGABALAM
Virsskats



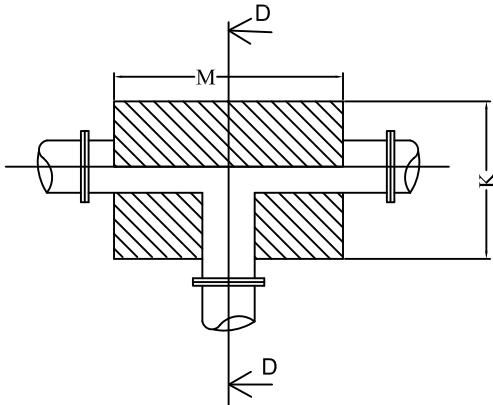
Griezums C-C



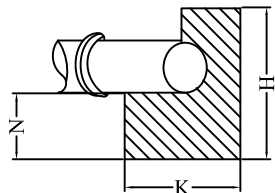
ATBALSTA BLOKS
NOSLĒGTAPAI



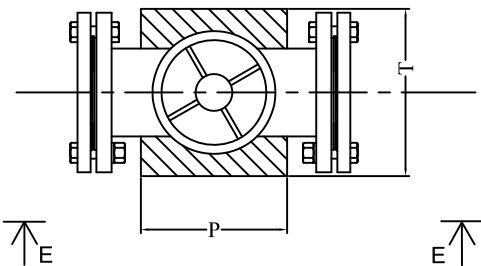
ATBALSTA BLOKS
TREJGABALAM AKĀ
Virsskats



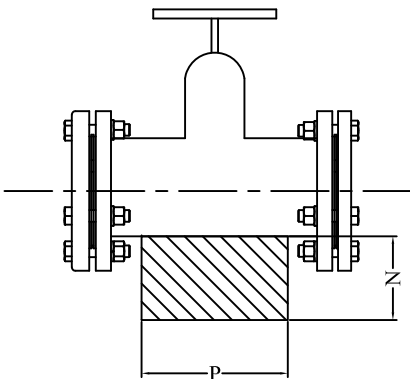
Griezums D-D



PAMATNE
AIZBĪDNIM AKĀ
Virsskats



Skats E-E



PAMATNES IZMĒRI

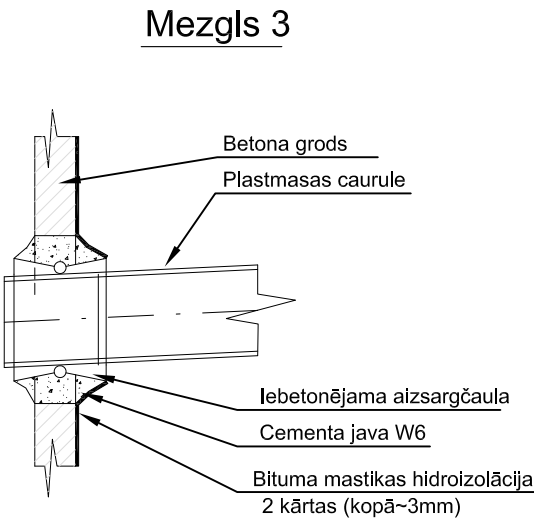
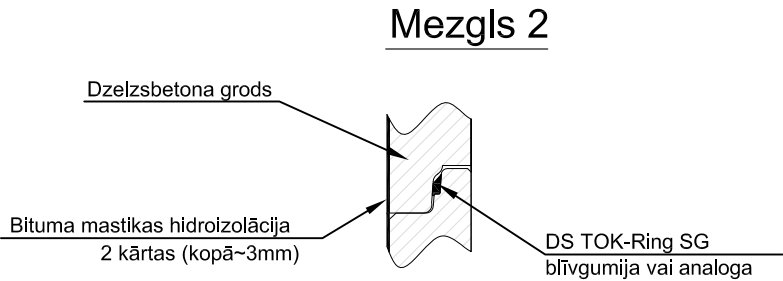
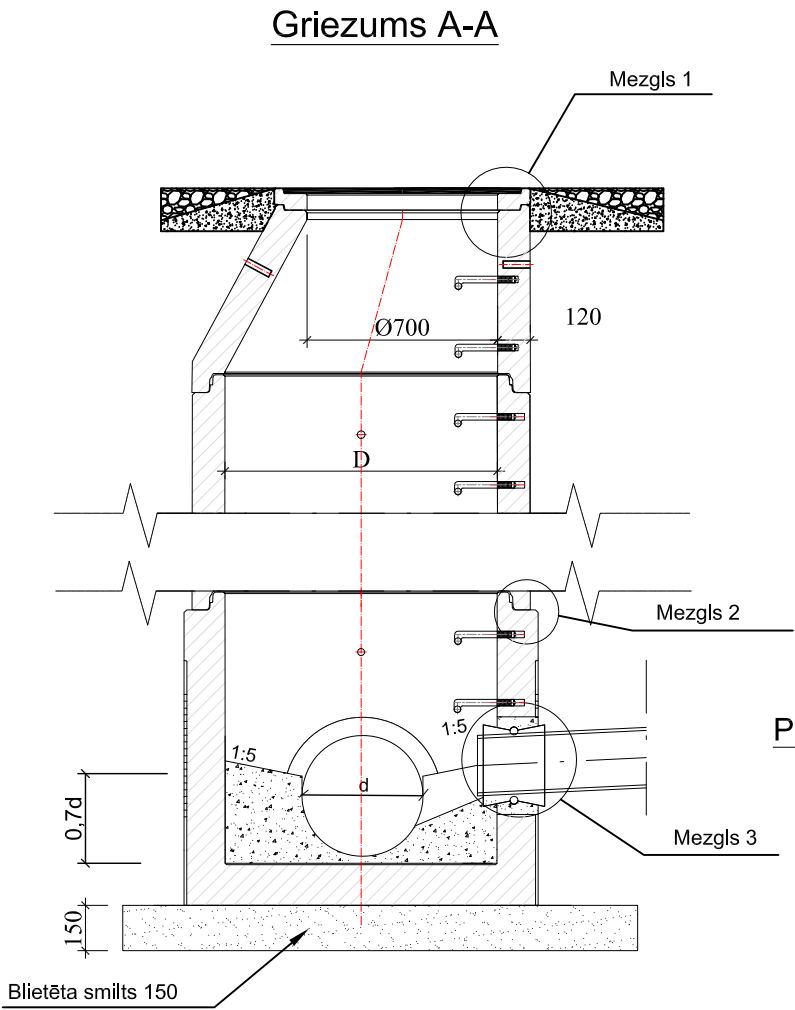
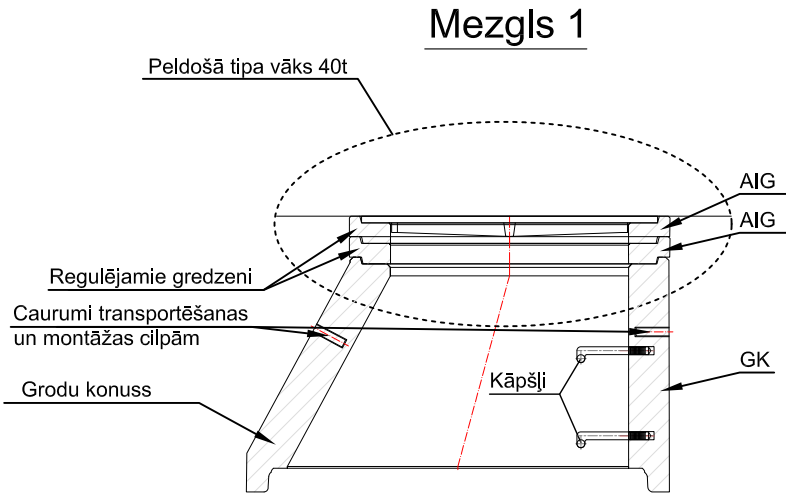
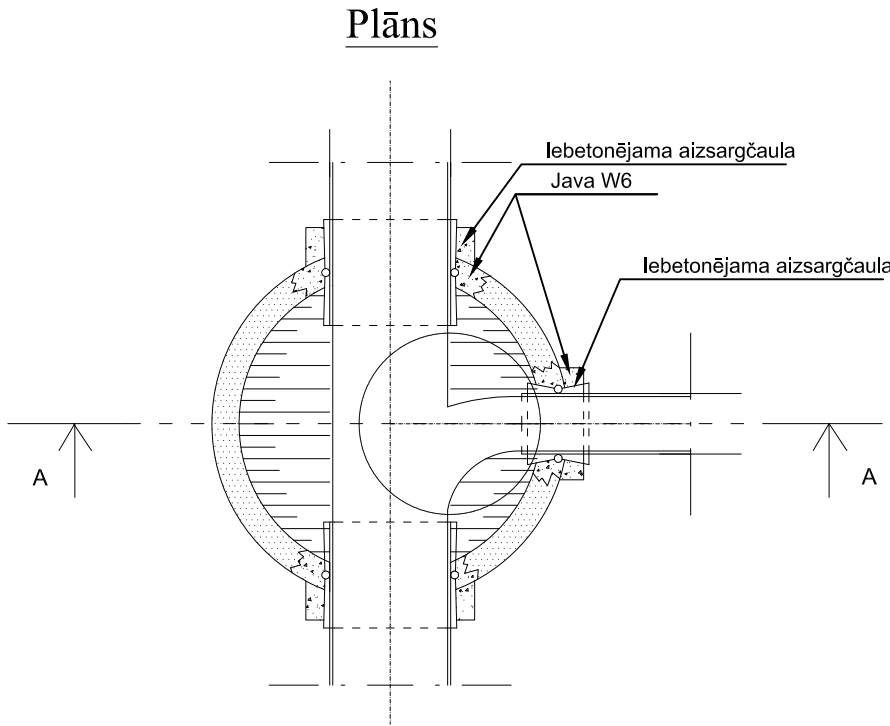
Veidgabala diametrs DN	H (mm)	K (mm)	M (mm)	N (mm)	P (mm)	T (mm)	BETONA MARKA
50	400	260	165	250	50	100	B25
65	415	285	195	250	70	120	B25
100	450	315	225	250	90	160	B25

ATBALSTA BLOKU IZMĒRI MĀLAINĀS VAI SMILŠU AUGSNĒS, BĪDES STIPRĪBA 200 kN/m2

D	L						H	B	BETONA MARKA
Caurules diametrs; Ø	11°	22°	30°	45°	60°	90°	(mm)	(mm)	
63	-	-	-	200	260	360	200	150	B25
75	-	-	-	240	300	430	200	150	B25
110	-	-	230	340	440	610	200	150	B25
160	-	-	230	340	440	610	200	150	B25

Piezīmes:
1. Pielikumu skatīt kopā ar citiem ŪKT sadaļas pielikumiem.

DZELZSBETONA GRODU AKA
(Kanalizācijas tīkliem)

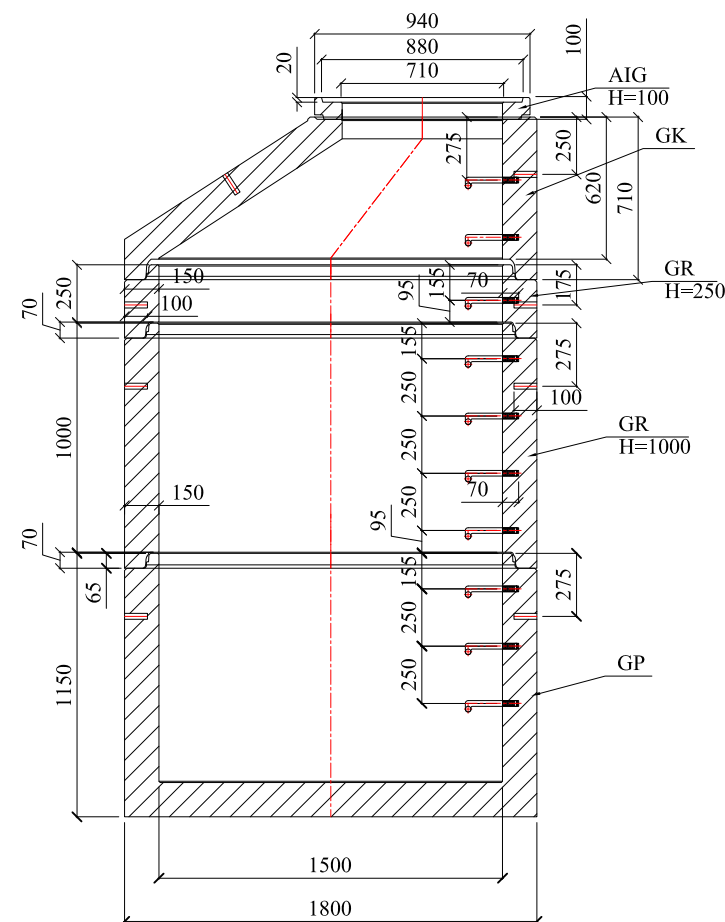


- Piezīmes:
1. Pielikumu skatīt kopā ar citiem ŪKT sadaļas pielikumiem.
 2. Izmēri doti milimetros.
 3. Dzelzsbetonu grodu akas augstumu (H) precizēt būvprojekta ģenerāļplānā un garenprofilos.
 4. Dzelzsbetona grodu akas diametru (D) precizēt būvprojekta ģenerāļplānā un garenprofilos.

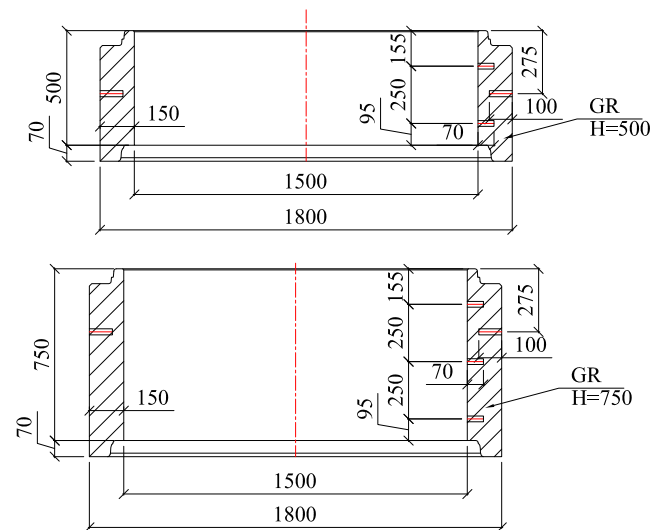
STANDARTA RASĒJUMI

Pielikums Nr.7

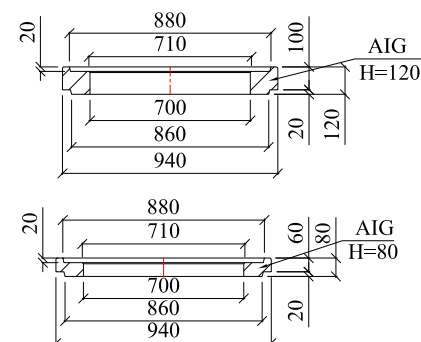
Dzelzsbetona grodu aka Ø1500



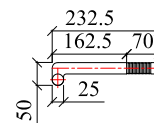
Grodi Ø1500



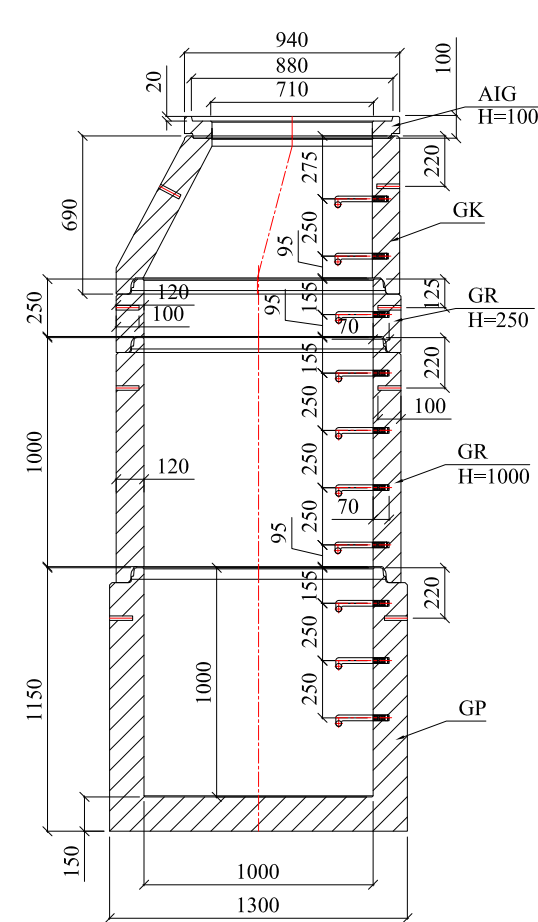
Augstumu izlīdzinošie gredzeni Ø1500



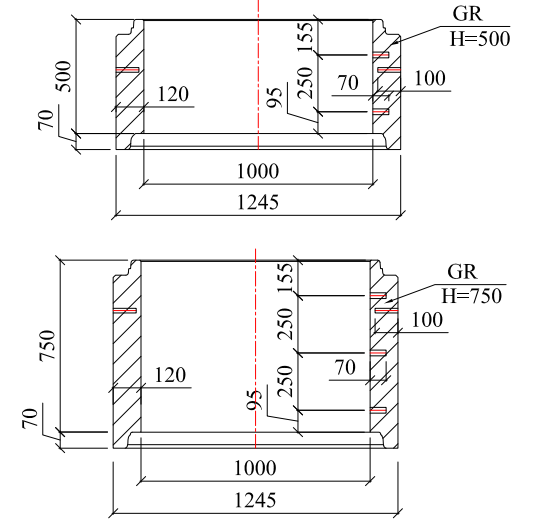
Rūpnieciski ražots kāpslis



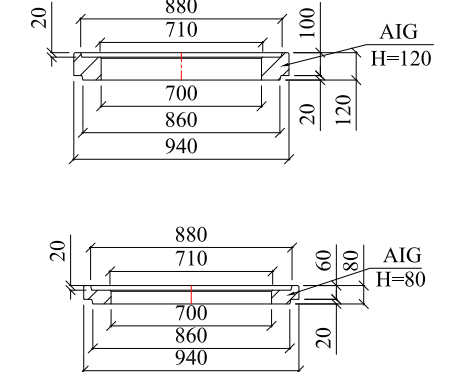
Dzelzsbetona grodu aka Ø1000



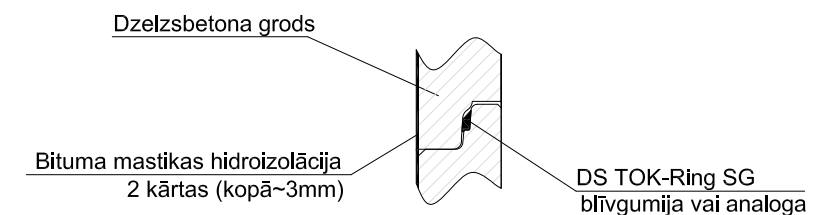
Grodi Ø1000



Augstumu izlīdzinošie gredzeni Ø1000



Dzelzsbetona grodu savienojuma mezgls



1. Visi izmēri doti milimetros.
2. Zemes virsmas un iebūves atzīmes precizēt tehniskā projekta garenprofilos.
3. Akas komplektāciju sastādīt atbilstoši iebūves dziļumam.
4. $H = 1,0d$, bet ne vairāk kā 0,5m.
5. Ievadcaurules diametru un slīpumu precizēt ģenerālpānos.
6. Dzelzsbetona grodu akām paredzēti rūpnieciski izveidoti caurumi cauruļvadu pievienošanai.
7. Rūpnieciski ražotajiem kāpšļiem jāatbilst EN 13055 un LVS EN 13101 standartiem.
8. Dzelzsbetona grodu savienojumu blīvumijām jāatbilst DIN 1917 standartam.
9. Akām paredzēti slēdzami, ar eņģi, kas nodrošina atvēršņu 90° un 110° leņķī, vāki (Ø690 mm).
10. Pielikumu skatīt kopā ar citiem ŪKT sadaļas pielikumiem.

